

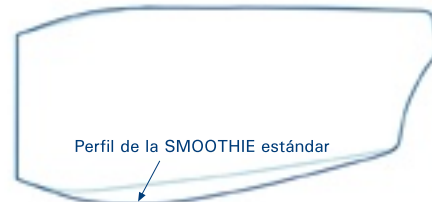
# QUÉ ES LO NUEVO

## PERFIL DE LA PALA

Profundizando en la teoría que condujo al desarrollo de la pala Big Blade, la Smoothie y el Vortex Edge, hemos obtenido buenos resultados con un nuevo diseño de pala, que se muestra en el diagrama derecho. Debido a la disminución del deslizamiento de esta pala, la longitud total del remo necesita acortarse alrededor de 5cm. para igualar la carga de un remo con pala estándar Smoothie (asumiendo que la distancia entre el centro del bote hasta la chumacera y la palanca interna son la misma para ambos remos).

Este perfil "abombado" está disponible tanto en palas de scull como de punta.

"Fat" SMOOTHIE 27x54 Vortex (Punta)



## OPCIÓN EMPUÑADURA DE PUNTA

Además de las empuñaduras de plástico verdes, tendrás la opción de nuestra NUEVA Empuñadura Celular Azul con un tacto más suave.

- Pros:
- puede resultar más cómoda para las manos que la empuñadura verde
  - buen agarre tanto en seco como en mojado
  - fácil de reemplazar
- Contras:
- debe limpiarse frecuentemente para mantener las propiedades de la empuñadura
  - puede dañarse más fácilmente que la empuñadura de plástico verde



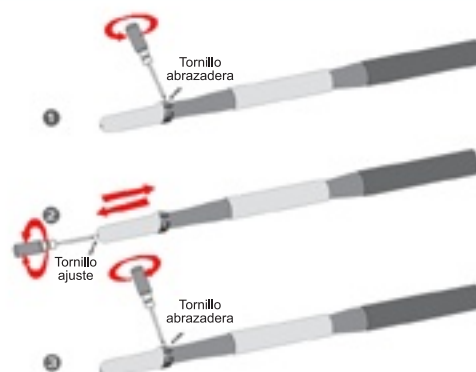
## SCULLS DE BAJA INERCIA (Low i)

Para aquellos remeros de scull en busca de remos con un peso total y un "peso de oscilación" más ligeros ofrecemos nuestros nuevos Sculls de Baja Inercia. Su peso total es aproximadamente 140gr. más ligero por remo que nuestra construcción estándar Ultraligera. El peso de oscilación se reduce en un 18% comparándolo con nuestros sculls ultraligeros estándar. Esto es más relevante a elevados ritmos de palada. Los remeros más ligeros pueden notar más beneficios con estos remos que los remeros de mayor peso.



## SISTEMA DE AJUSTE DE LONGITUD

En Junio de 2.004 introdujimos un nuevo sistema para ajustar la longitud de nuestros remos de punta. Este sistema utiliza una tiborta de carbono con una empuñadura exterior estructural con una capacidad de ajuste de 5cm. La empuñadura está soldada a la tiborta para prevenir la rotación. El tornillo de ajuste de la longitud permite infinitos ajustes dentro de la escala de cinco centímetros y una abrazadera sujeta firmemente la empuñadura en su lugar después de haber determinado la longitud. Este nuevo diseño elimina el desgaste y el movimiento en la conexión caña/empuñadura.



## LUCHADEROS VERDES

Ahora estándar en los remos de punta y scull, este cambio de color denota un nuevo material que ofrece una durabilidad mejorada. El cambio de material tuvo lugar en Noviembre de 2003 pero, como los luchaderos continuaron siendo negros, era difícil distinguir entre los nuevos y los viejos materiales.

