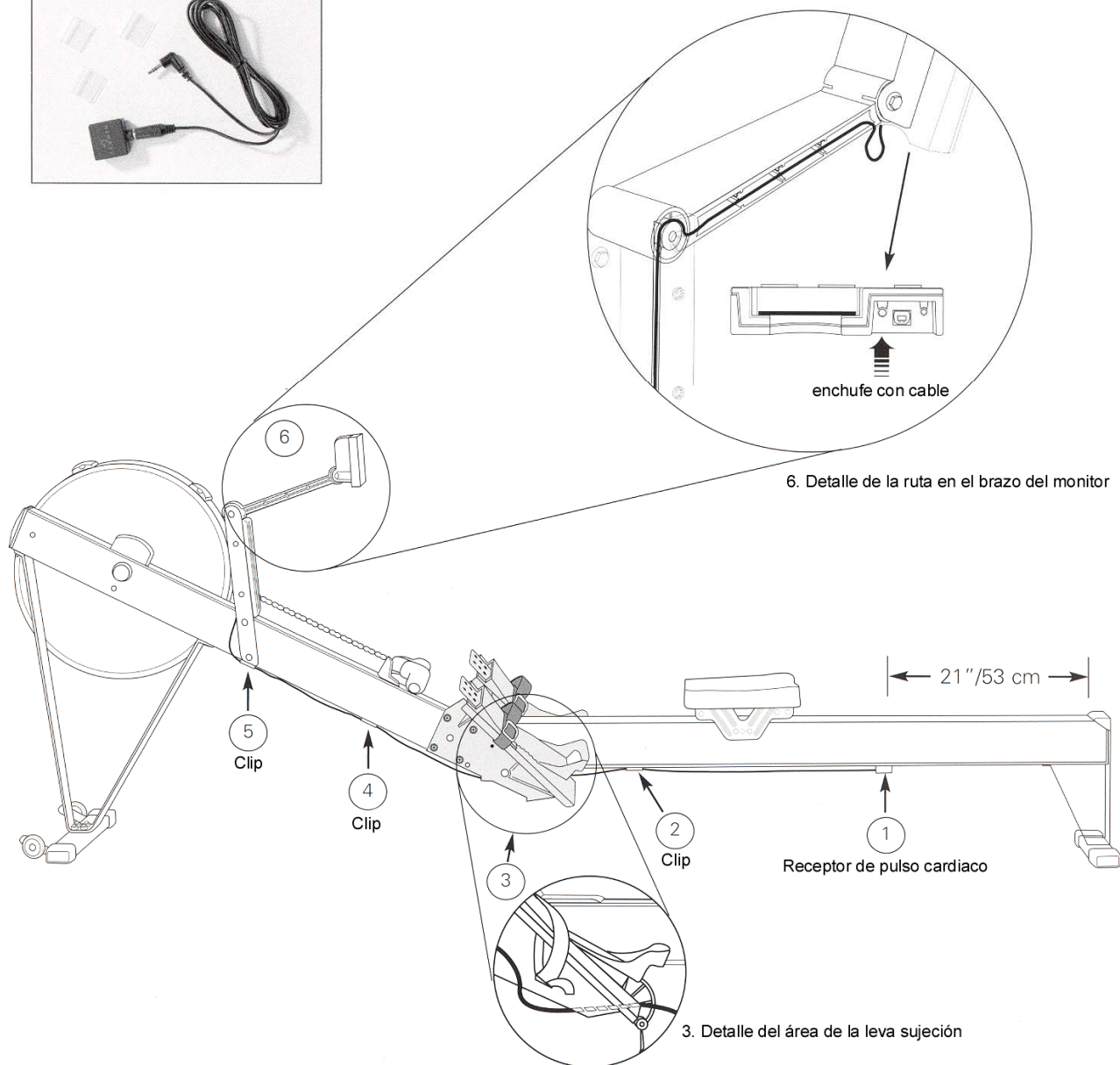
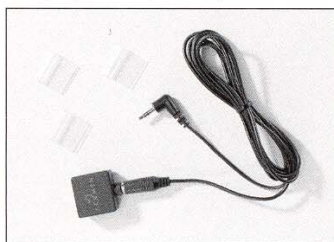


INSTALACIÓN DEL SENSOR DE PULSO EN EL MODELO D

Art. 1761

3 clips y un receptor de pulso con cable



NOTA PARA ALMACENAJE: Antes de separar el monorraíl del frente, quite el receptor del VELCRO® y retire el cable de la zona de unión.

CÓMO USAR SU MONITOR DE RITMO CARDÍACO POLAR™

1. MOJE LOS ELECTRODOS

Moje los electrodos (las dos áreas ranuradas en la parte interior del Transmisor) completamente, con agua o saliva.

2. ASEGURE EL CINTURÓN-TRANSMISOR

tan alto debajo de los Músculos Pectorales (pechos) como le resulte cómodo. El transmisor deberá quedar de forma apretada y cómoda, permitiendo una respiración normal.

3. ¡¡REME!!

Si tiene un PM2 o un PM2+ su ritmo cardíaco se mostrará en la ventana inferior derecha de la pantalla en cualquier modo de despliegue. Si tiene un PM3 su ritmo cardíaco se mostrará en la ventana central derecha en cualquier modo de despliegue. Mire las fotos de abajo.



NOTA: Algunas veces lleva varios minutos de ejercicio lograr una señal constante de Ritmo Cardíaco.

PM2 y PM2+



← Ritmo Cardíaco aquí.

PM3



← Ritmo Cardíaco aquí.

Precauciones

- Seque completamente su Transmisor Polar después de cada uso.
- Guárdelo en un lugar templado y seco. No lo guarde en una bolsa de plástico o que no permita la aireación, donde podría persistir la humedad.
- No exponga su Monitor de Ritmo Cardíaco directamente a la luz solar, calor extremo por encima de 50° C o frío extremo por debajo de -10° C.
- No doble ni estire las tiras de los electrodos de su Transmisor, especialmente al guardarlo.

Solución de Problemas

¿Qué se debe hacer si el valor del ritmo cardíaco es erróneo o no se proyecta?

NOTA: Ocasionalmente el Monitor de Ritmo Cardíaco recoge datos equivocados por varias razones. Cuando el monitor reconoce datos erróneos, la pantalla queda en blanco en vez de proyectar los datos erróneos. Llevará 5 ó más segundos restablecer y proyectar valores reales.

1. Moje nuevamente los electrodos. Éstos deberán estar mojados para captar los valores reales correspondientes al ritmo cardíaco.
2. Asegúrese que el transmisor esté centrado con los electrodos, pegado a su piel, tan alto debajo de los músculos pectorales como le sea cómodo.
3. Lave su transmisor con jabón suave y agua, si no ha estado haciéndolo regularmente.
4. Asegúrese que su receptor esté dentro del alcance correcto para recibir las transmisiones (1 metro de su transmisor).
5. Comprueba las conexiones donde se enchufa el cable. En un PM2 o PM2+ el cable receptor se enchufa en la

parte trasera del monitor. En un PM3 el cable receptor se enchufa en la parte inferior del monitor. Comprueba la conexión entre el cable y el receptor.

6. Si está haciendo ejercicio dentro del alcance de fuertes señales electromagnéticas los valores del ritmo cardíaco podrían elevarse a niveles anormales. Entre las fuentes comunes de señales electromagnéticas están las siguientes: televisiones, ordenadores, automóviles, antenas de televisión, cables eléctricos de alta tensión y equipos de ejercicio con sistema motriz.
7. Las señales generadas por más de un Transmisor dentro de una misma área definida por el alcance de las transmisiones (1 metro) podrían también ocasionar valores incorrectos. Revise su entorno y sitúese de modo que esté alejado de la fuente de interferencia.

NOTA: Dos Remos Indoor con electrónica de monitorización de Ritmo Cardíaco deberán colocarse teniendo al menos 1,25 metros de distancia entre sí para evitar la interferencia.

Si necesita más ayuda con el fin de resolver problemas, no dude en ponerse en contacto con nosotros.

