

Stroke Coach



Tiempo

Ritmo de Palada

Contador de Paladas

Memoria



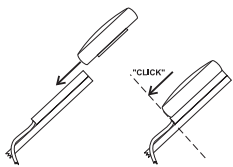
StrokeCoach®



INSTALACIÓN

Montaje de la Base

Desliza la unidad en el soporte por arriba. Empuja hasta que notes que la unidad hace "clik" en su posición.



Montaje de la Correa

Si tu bote no tiene base, usa la correa incluida para unir la unidad al portante, calapié o cualquier otro lugar conveniente en el bote.



Posibilidades de Montaje

Por favor visita la website o llama al representante de NK para saber más sobre las opciones alternas de montaje.

www.nkhome.com

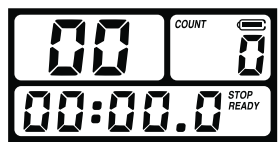
*Para prevenir la pérdida de tu StrokeCoach recomendamos que también pases la cinta alrededor de cualquier parte segura del bote.



FUNCIONAMIENTO

Encendido.

Pulsa y suelta el botón una vez.



Apagado.

Aprieta el botón inferior hasta que aparezca en la pantalla "OFF" y después suelta para apagarlo. La unidad también se apagará por sí misma tras 8 minutos sin pulsar ningún botón y sin movimiento.



Ready/Stop:

Pulsa el botón para alternar entre "READY" y "STOP". En el modo "STOP" se mostrará un ritmo pero el cronómetro y el contador de paladas no se iniciarán y en la memoria no se almacenará ningún dato.



Rema o Palea

Comienza a remar o palear para iniciar el cronómetro y el contador. El crono y el ritmo comenzarán a funcionar a partir de la segunda palada.

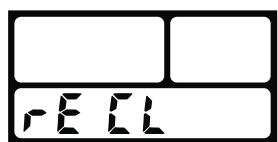


MEMORIA

El StrokeCoach almacena automáticamente tu ritmo de palada y el número total de paladas cada 10 segundos durante hasta 1 hora.

Rellamar Memoria

Pulsa el botón hasta que aparezca la pantalla "RECL" y después suelta para comenzar la rellamada de la memoria.



Pulsa el botón para navegar a través de la memoria.

Mantén el botón pulsado para salir de la memoria.

Resetear Crono y Memoria

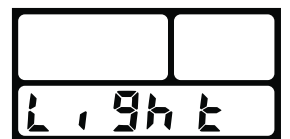
Pulsa y mantén el botón hasta que aparezca en la pantalla "RESET" y después suelta.



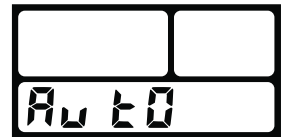
LUZ DE FONDO

Seleccionar Luz de Fondo

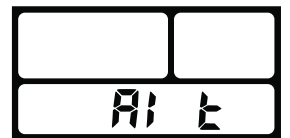
Pulsa y mantén el botón hasta que aparezca la pantalla "LIGHT" y después suelta.



Pulsa el botón para alternar entre las pantallas "AUTO" y "ALT".



AUTO: la luz de fondo se enciende en cada palada en condiciones de baja luminosidad.
ALT: la luz de fondo se enciende en paladas alternas en condiciones de baja luminosidad.
Recomendamos el uso de la determinación ALT para ahorrar batería (particularmente en condiciones de frío).

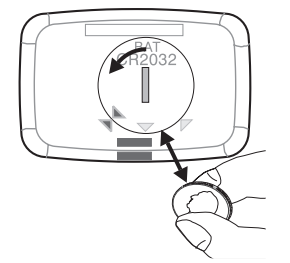


Pulsa y mantén el botón para salir del modo.

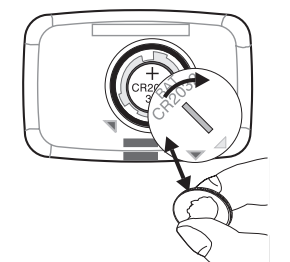
CAMBIO DE PILA

Cambiando la Pila

El StrokeCoach lleva dos pilas - la pila más cercana a la placa circuito (la pila inferior) alimenta la pantalla y la pila más cercana a la tapa (la pila superior) alimenta la luz de fondo. Si la luz de fondo del StrokeCoach pierde intensidad o deja de iluminar, sólo hace falta cambiar la pila de la luz de fondo. Si la pantalla pierde intensidad, sólo hace falta cambiar la pila de la pantalla.



Para reemplazar una o las dos pilas, abre la tapa con un destornillador plano o una moneda. Quita la pila o pilas y reemplázalas con pilas nuevas 3V Lithium CR2032. Cierra la tapa, asegurándote que la junta de goma está en su lugar.



MANTENIMIENTO

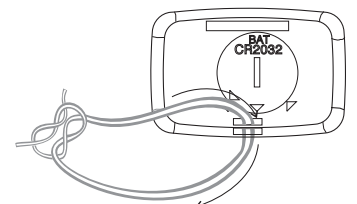
Almacenamiento

Guarda siempre tu unidad en la funda provista cuando no esté en uso para prevenir rayaduras en la pantalla.



Cinta

Instala la cinta provista ensartándola y atándola a través del orificio en la parte inferior de la unidad.



Limpieza

Enjuaga la pantalla con agua para quitar la arenilla antes de pasar un trapo o abrillantar.